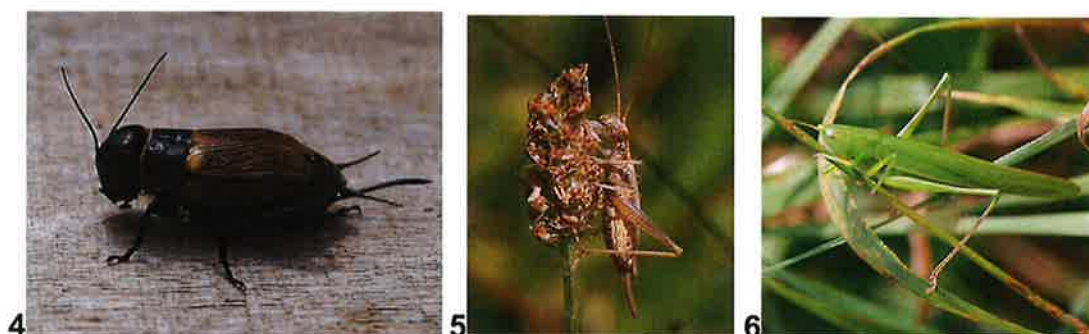


# Les Criquets et Sauterelles

Les Orthoptères regroupent les Criquets et les Sauterelles. Les Criquets ont des antennes courtes et épaisses, chez les Sauterelles elles sont longues et fines. On dénombre 25 espèces à Bucy-le-Long. Le Criquet de la Palène sur le panneau informatif réside dans les friches et les pelouses sèches. Le **Criquet verte-échine** préfère les prairies humides mais se retrouve parfois en zone plus sèche (1), l'**Oedipode turquoise** est habitué des zones sableuses ou empierrées, ses couleurs le camoufle souvent (2). Le **Tétrix des carrières**, évolue dans les mêmes milieux que l'Oedipode, son camouflage est tout aussi efficace (3).



Le **Grillon champêtre** se poste à l'entrée de son terrier pour émettre son « cri-cri » caractéristique, il ne vole pas mais court assez rapidement (4). Le **Grillon d'Italie** en expansion vers le nord, se cache dans les buissons et hautes herbes (5). Le **Conocéphale gracieux** originaire du sud remonte également, il fréquente toutes sortes de milieux (6).



Le **Méconème fragile** aux ailes réduites, vit dans les arbres (7). Le **Phanéroptère méridional** est remonté récemment dans la région, on le trouve dans les bois clairs et les buissons (8). La **Decticelle chagrinée** affectionne les endroits buissonnants et secs (9).



Criquets et Sauterelles émettent pour la plupart des stridulations en frottant leurs ailes et leurs pattes.

<http://www.faune-aisne.com/>