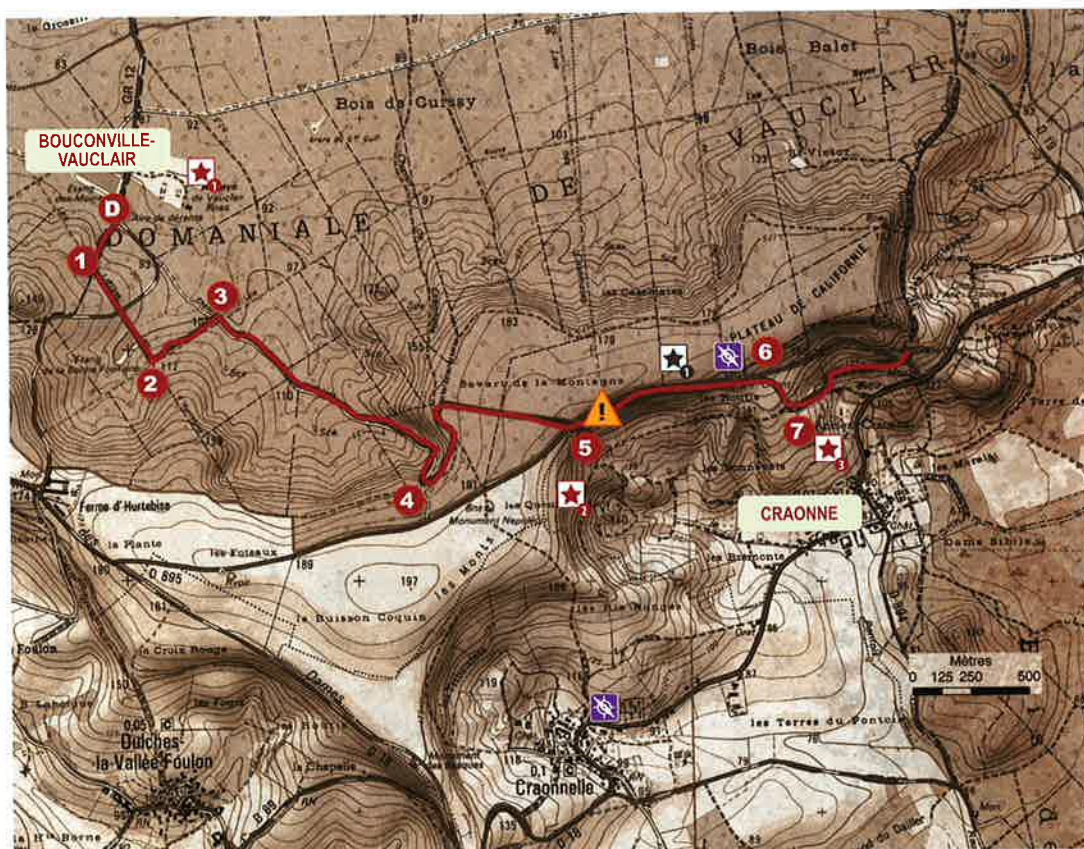




- **Durée** : 4h
- **Longueur** : 10,5 km AR
- **Altitude mini** : 86 m
- **Altitude maxi** : 192 m
- **Niveau** : Difficile
- **Balilage** : Silhouette du facteur
- **Communes traversées** : Bouconville-Vauclair, Craonne

On estime à plusieurs milliards le nombre de lettres échangées pendant plus de 4 ans entre les soldats du front et leurs familles. Très tôt, le haut commandement militaire comprend que l'échange de courrier permet aux hommes de tenir le coup plus longtemps. Dans une compagnie, le vaguemestre est sans nul doute l'homme le plus attendu chaque jour. Au détour des tranchées, bravant le danger, il se doit d'aller porter les nouvelles jusqu'aux premières lignes.



Panorama au sommet du parcours
© J.P. Gilson

INFOS TOURISTIQUES :

Office de Tourisme du Pays de Laon
Tél. 03 23 20 28 62

CRÉATION ET ENTRETIEN DU PARCOURS :

Office National des Forêts et
Communauté de Communes du
Chemin des Dames

Cette fiche est extraite du site
www.randonner.fr
le portail de la randonnée
dans l'Aisne.

SUR LE PARCOURS

- ★¹ Abbaye de Vauclair
(voir encadré en page 2)
- ★² Tranchée du Balcon située en rupture de plateau et offrant un point de vue exceptionnel sur les lignes françaises.
- ★³ Les vestiges du Vieux Craonne et son arboretum

À PROXIMITÉ

- ★¹ Tour-observatoire
- M La Caverne du Dragon,
Musée du Chemin des Dames
- ★ Le monument des Basques
- 📍 Trésor à retrouver avec son GPS. Plus
d'information sur www.geocaching.com

- D Départ du parking de l'abbaye de Vauclair, traverser la route et prenez la laie forestière « Chemin des Dames » (*panneau de départ*).
- 1 Ensuite le premier chemin sur votre gauche (la laie de l'étang) vous conduira jusqu'à la RD 886 à traverser avec prudence pour s'enfoncer de nouveau dans la sylve et longer l'étang de la Bonne Fontaine.
- 2 Au prochain croisement, tourner à gauche, passer devant l'emplacement d'une ancienne batterie allemande (*panneau*) pour rejoindre l'allée des frères Anciaux.
- 3 Remonter sur votre droite.
- 4 Cent mètres avant de rejoindre la RD 18 Chemin des Dames, emprunter le chemin sur votre gauche pendant 150 m pour se glisser dans la tranchée de Bordeaux (*panneau*) (attention aux souches !), longer

l'entrée d'une sape (*panneau*), sortir à gauche de nouveau sur le chemin sur 200m en passant devant le talus de Gérardmer (*panneau*) et tourner à droite jusqu'à la RD 18 CD.

- 5 Traverser (avec prudence) cette route pour descendre dans la tranchée du Balcon (*panneau*) et continuer à gauche jusqu'au calvaire (*table d'orientation et panneaux d'information*).
- 6 Descendez le chemin à droite de la route et tournez deux fois à gauche en remontant entre prairies et le vieux Craonne pour arriver au départ de l'Arboretum.
- 7 Tournez à gauche pour traverser (avec prudence) la RD et rejoindre la place de la Croisette (*panneau de départ*). Pour le retour, rebroussez chemin !





Les petites histoires dans l'Histoire



CIRCUIT ROUTIER

Carnets 14/18

9 km - Départ Caverne du Dragon



Suivez les aventures d'Andrew Naylor, brancardier britannique, dans l'Aisne durant la Première Guerre Mondiale en téléchargeant l'application Carnets 14-18 !

La visite audio "Entre ciel et terre sur le Chemin des Dames" vous guidera sur les principaux lieux des batailles du Chemin des Dames.

Visite audioguidée accessible dès 10 ans.

Application disponible sur App Store et Google Play

Histoire du quotidien SOUTENIR LE MORAL

La génération des soldats qui partent à la guerre en 1914 a été massivement scolarisée et ce, depuis l'avènement des lois Ferry de 1882. La lecture du courrier et l'écriture de lettres occupent donc une place essentielle dans leur vie sur le front. Non seulement la correspondance permet de prendre des nouvelles des proches et des enfants qu'il a fallu quitter, mais elle autorise également les hommes à poursuivre la gestion de leurs biens. Nombre de soldats d'origine paysanne peuvent ainsi conseiller et guider leurs épouses pour mener à bien les travaux de la ferme. On estime à 4 millions le nombre de lettres qui arrivent tous les jours sur le front. Sans oublier les colis qui apportent aux soldats quelques douceurs venues de leur contrée et qu'ils partagent, la plupart du temps, avec les «copains».



Cartes postales d'époque

Histoire sous terre LA GUERRE SOUTERRAINE



Soldats dans les souterrains de la Caverne du Dragon

La portion de plateau que vous parcourez ici est occupée par les Allemands depuis les premiers mois de la guerre. Ces derniers l'ont nommée le Winterberg (la montagne de l'hiver). De vastes carrières souterraines offrent aux hommes des refuges à l'abri des intempéries et des bombardements. Mais les compagnies du génie allemand vont également percer le plateau de nombreux tunnels, permettant aux soldats de le traverser sans le moindre encombre. Ces ouvrages souterrains les autorisent aussi à amener rapidement des renforts et du matériel de combat, sans avoir à subir les effets des bombardements de l'artillerie française. C'est en prenant pied dans ces tranchées situées en rebord de plateau que les Français découvriront l'importance, le perfectionnement mais aussi et surtout, l'efficacité des dispositifs souterrains allemands.

Histoire de pierres L'ABBAYE DE VAUCLAIR

Cette abbaye est fondée au début du 12^e siècle par l'ordre des Cisterciens. Le monastère subit d'importantes dégradations dès le 16^e siècle, au moment des guerres de Religion. Cependant une photographie aérienne, prise par un avion français en mars 1917 et conservée aux archives départementales de l'Aisne, montre que le bâtiment des convers et le dortoir sont toujours debout à cette époque. À quelques kilomètres des premières lignes du front, les troupes allemandes y élisent d'ailleurs domicile, protégés par le vallon encaissé.

Toutefois, quelques jours après la prise de ce cliché de repérage, c'est l'artillerie lourde à longue portée des Français qui réduira à l'état de ruines ce grand bâtiment préservé jusqu'alors.



Vaucclair hier et aujourd'hui

Découvrez le programme du Centenaire sur www.aisne14-18.com et sur la brochure disponible gratuitement dans tous les Offices de Tourisme de l'Aisne

Retrouvez "Aisne14-18" sur

