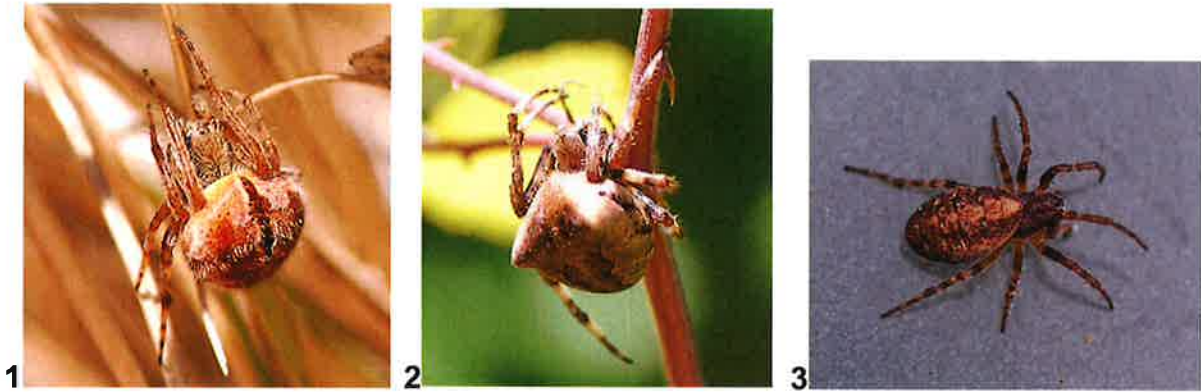


Les Araignées

Les Araignées ne sont pas des insectes car elles ont huit pattes. Bucy-le-Long totalise 102 espèces inventoriées. L'Argiope sur le panneau informatif est une grosse espèce qui fait sa toile dans les hautes herbes. L'**Epeire de velours** place sa toile dans les lieux ouverts et secs (1). L'**Epeire anguleuse** est une grosse araignée qui tisse sa toile dans les arbres (2). **Cercidia prominens** localisée dans les biotopes chauds, évolue dans la végétation basse (3).



La **Linyphie triangulaire** tisse une toile horizontale dans les buissons (4). L'**Araignée loup** chasse à vue au sol (5). Le **Philodrome variable** chasse dans les buissons (6).



Evarcha arcuata une araignée sauteuse chassant à vue dans la végétation basse (7). La **Méta des grottes** comme son nom l'indique vit dans les cavités (8). La **Misumène variable** attend à l'affût sur les fleurs dont elle peut prendre la couleur (9).



La majorité des araignées ne sont pas dangereuses. Elles font partie des prédateurs qui régulent les populations d'insectes.

<http://www.faune-aisne.com/>