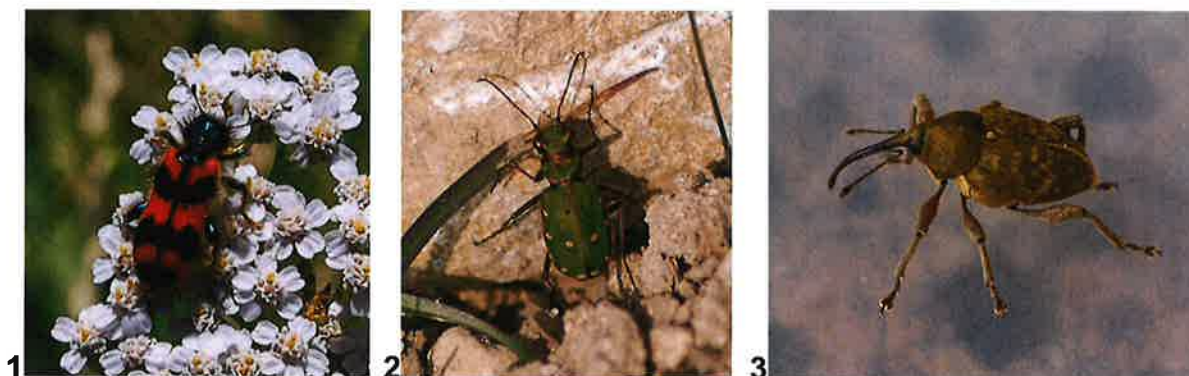


Les Coléoptères

L'Ordre des Coléoptères est constitué de nombreuses espèces diverses et variées. Déjà 118 espèces ont été identifiées sur la commune. La Cistèle jaune sur le panneau informatif préfère les endroits secs. Le **Clairon des ruches** fréquente les arbres à fleurs comme l'aubépine (1). La **Cicindèle champêtre** est observé sur les chemins ensoleillés et secs (2). Le **Balanin des noisettes** est le charançon qui pond dans les jeunes noisettes (3).



Assez remarquable, la **Trichie zonée** mange le pollen des fleurs (4). Préférant les zones boisées le **Cardinal à tête rouge** se laisse observer facilement sur les ombellifères (5). Butinant les fleurs, le **Sténoptère roux** affectionne les marguerites (6).



Le **Carabe doré** peut être un auxiliaire du jardinier car il consomme des parasites tels que la limace ou l'escargot (7). Le **Hanneton de la Saint-Jean** se rencontre au printemps, il vit dans les prairies ou les haies (8). Dans les étangs vivent des familles de Coléoptères aquatiques, tel ce **Dytique noir** qui se nourrit d'autres petits animaux aquatiques (9).



Il reste encore beaucoup de Coléoptères à découvrir, certains sont utiles d'autres nuisibles. De 2 mm à 5 cm, de toutes les couleurs, dans tous les milieux.

<http://www.faune-aisne.com/>